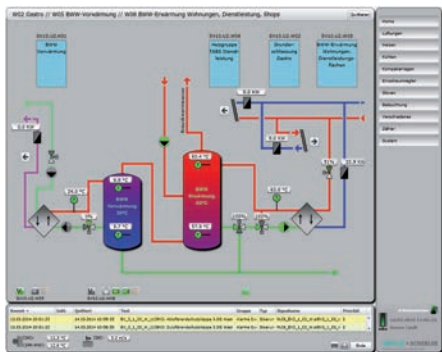


## Europaallee E, Zürich

### Vorausschauende, intelligente Gebäudeautomation

Ein weiteres Gebäude, das in die Zukunft schaut. Die vorausschauende und intelligente Gebäudeautomation sorgt für behagliches Wohnen, Arbeiten und Flanieren, sei es im Retail-, Dienstleistungs- oder Wohnbereich. Sämtliche zentrale Anlagen, die Einzelraumregulierungen sowie die Beschattungs- und Beleuchtungssteuerungen werden über eine einheitliche, vernetzte Technologie gesteuert und geregelt.

Für die Berechnung der dynamischen Sollwerte wird die aktuelle Witterung sowie die 3-Tages-Wetterprognose berücksichtigt. Die Forecast-Daten werden täglich vom FTP-Server von Meteo Schweiz für den Standort Zürich abgeholt und direkt in die Regelung miteinbezogen. So kann das Gebäude rasch und gezielt auf die Innen- und Aussenwelt reagieren.



Bei der ganzheitlichen Betrachtung der Energieeffizienz und des Wohlfindens im Gebäude spielt auch der äussere Sonnenschutz eine bedeutende Rolle. Auf dem Dach misst eine Wetterstation nebst Wind und Regen die aktuelle Sonneneinstrahlung. Unter Berücksichtigung des astronomischen Sonnenstandes wird die Beschattung entsprechend dem Einstrahlungswinkel automatisch positioniert. Die Steuerung kommuniziert mit den Storeantrieben bidirektional über eine digitale Schnittstelle SMI (Standard Motor Interface-Technologie) und bietet höchsten Komfort. Ingeniös gelöst mit VE!SO von Bühler+Scherler AG.

Weitere Informationen:

Bühler+Scherler AG

Zürcher Strasse 511, 9015 St. Gallen

Tel. 071 313 98 00, [www.buhler-scherler.com](http://www.buhler-scherler.com)